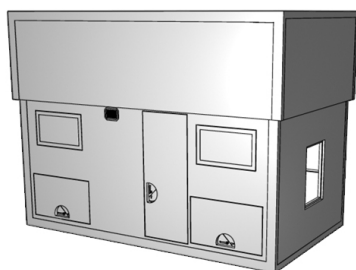


Expeditionsmobil:

Toyota HZJ 79 mit LB-T262.H

Kabinenform
LB-262.H
(Hubdach)



Die Aufbauform mit Hubdach verbindet die Komponenten „niedriger Schwerpunkt“ und „hoher Wohnkomfort“. Während der Fahrt wird das Dach abgesenkt, im Stand ermöglicht das angehobene Dach ein großes Raumangebot im Inneren. Der Mehraufwand in der Konstruktion macht sich in zusätzlichem Gewicht bemerkbar.

Wand- und Dachstärke (mm)	60
Bodenplattenstärke (mm)	60
U-Wert (W/qm x K)	0,44
Stärke äußere Deckschicht (mm)	2
Länge (mm)	2.000 - 2.700
Breite (mm)	1.800 - 2.000
Höhe (mm)	1.600 - 2.200
Besonderheiten	Hubtechnik mit veränderbarer Raumhöhe
Allgemein	umlaufend GfK-L-Winkel, Ecken verstärkt, äußere gewebeverstärkte Deckschicht

Fahrzeugtyp
Toyota HZJ 79



Motor	6 Zylinder, 4.164 ccm
Drehmoment	285 Nm
Radstand	3.180 mm
Leistung	131 PS / 96 kW
Allrad	zuschaltbar
Differenzial	100% sperrbar

Expeditionsmobil: Toyota HZJ 79 mit LB-262.H

Innenausbau- vorschlag

