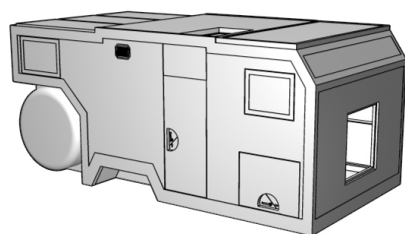


Expeditionsmobil:

Toyota Hilux mit LB-T262.S

Kabinenform LB-262.S (Sonderform)



Der Einsatz für Forschung, Expedition und Rallye erfordert meist eine spezielle Aufbauform. Mit der Form S sind sogar eigene Konstruktionen außerhalb des rechtwinkligen Rahmens möglich. Somit lässt sich die Kabine bis ins letzte Detail abstimmen.

Wand- und Dachstärke (mm)	60
Bodenplattenstärke (mm)	60
U-Wert (W/qm x K)	0,44
Stärke äußere Deckschicht (mm)	2
Länge (mm)	beliebig
Breite (mm)	beliebig
Höhe (mm)	beliebig
Besonderheiten	
Allgemein	umlaufend GfK-L-Winkel, Ecken verstärkt, äußere gewebeverstärkte Deckschicht

Fahrzeugtyp Toyota Hilux



Motor	4 Zylinder, 2.400 ccm
Drehmoment	165 Nm
Radstand	2.850 mm
Leistung	80 PS / 59 kW
Allrad	zuschaltbar
Differenzial	70% selbstsperrend

Expeditionsmobil: Toyota Hilux mit LB-262.S

Innenausbau-
vorschlag

