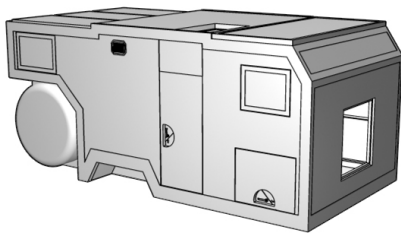


Expeditionsmobil:

OKA LT 110 mit LB-0362.S

Kabinenform LB-362.S (Sonderform)

Der Einsatz für Forschung, Expedition und Rallye erfordert meist eine spezielle Aufbauform. Mit der Form S sind sogar eigene Konstruktionen außerhalb des rechtwinkligen Rahmens möglich. Somit lässt sich die Kabine bis ins letzte Detail abstimmen.



Wand- und Dachstärke (mm)	60
Bodenplattenstärke (mm)	60
U-Wert (W/qm x K)	0,44
Stärke äußere Deckschicht (mm)	2
Länge (mm)	beliebig
Breite (mm)	beliebig
Höhe (mm)	beliebig
Besonderheiten	
Allgemein	umlaufend GfK-L-Winkel, Ecken verstärkt, äußere gewebeverstärkte Deckschicht

Fahrzeugtyp OKA LT 110

Motor	4 Zylinder, 3.990 ccm
Drehmoment	580 Nm
Radstand	3.045 mm
Leistung	170 PS / 125 kW
Allrad	zuschaltbar
Differenzial	80% selbstsperrend



Expeditionsmobil: OKA LT 110 mit LB-362.S

Innenausbau- vorschlag

