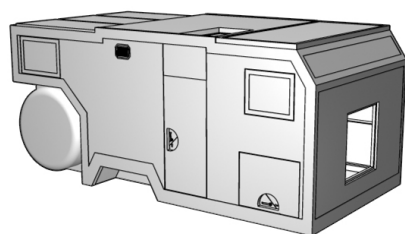


Expeditionsmobil:

Bucher Duro 4x4 L mit LB-B362.S

Kabinenform LB-362.S (Sonderform)



Der Einsatz für Forschung, Expedition und Rallye erfordert meist eine spezielle Aufbauform. Mit der Form S sind sogar eigene Konstruktionen außerhalb des rechtwinkligen Rahmens möglich. Somit lässt sich die Kabine bis ins letzte Detail abstimmen.

Wand- und Dachstärke (mm)	60
Bodenplattenstärke (mm)	60
U-Wert (W/qm x K)	0,44
Stärke äußere Deckschicht (mm)	2
Länge (mm)	beliebig
Breite (mm)	beliebig
Höhe (mm)	beliebig
Besonderheiten	
Allgemein	umlaufend GfK-L-Winkel, Ecken verstärkt, äußere gewebeverstärkte Deckschicht

Fahrzeugtyp Bucher Duro 4x4 L



Motor	6 Zylinder, 3.749 ccm
Drehmoment	320 Nm
Radstand	3.880 mm
Leistung	150 PS / 103 kW
Allrad	permanent
Differenzial	100% selbstsperrend

Expeditionsmobil: Bucher Duro 4x4 L mit LB-362.S

Innenausbau-
vorschlag

