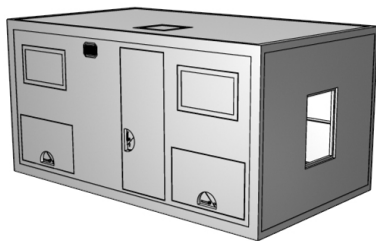


## Expeditionsmobil:

## Bucher Duro 4x4 L mit LB-B362.B

### Kabinenform LB-362.B (Basisform)



Sie ist die kostengünstigste und leichteste Variante, die sich für jedes Basisfahrzeug eignet. Sie bietet zudem die Möglichkeit den Aufbau später problemlos auf einem anderen Basisfahrzeug zu verwenden. Der Innenausbau gestaltet sich durch die rechteckige Form einfach und bietet größtmögliche Stauräume ohne störende Ecken und Kanten.

Wand- und Dachstärke (mm)	60
Bodenplattenstärke (mm)	60
U-Wert (W/qm x K)	0,44
Stärke äußere Deckschicht (mm)	2
Länge (mm)	3.000 - 3.500
Breite (mm)	2.000 - 2.200
Höhe (mm)	1.900 - 2.100
Besonderheiten	
Allgemein	umlaufend GfK-L-Winkel, Ecken verstärkt, äußere gewebeverstärkte Deckschicht

### Fahrzeugtyp Bucher Duro 4x4 L



Motor	6 Zylinder, 3.749 ccm
Drehmoment	320 Nm
Radstand	3.880 mm
Leistung	150 PS / 103 kW
Allrad	permanent
Differenzial	100% selbstsperrend

Expeditionsmobil:            Bucher Duro 4x4 L mit LB-362.B

Innenausbau-  
vorschlag

