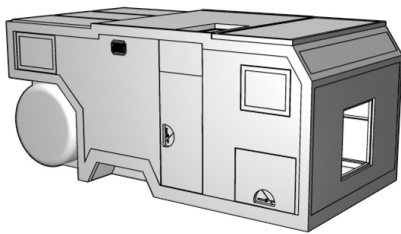


Expeditionsmobil:

Unimog U1550 L mit LB-U463.S

Kabinenform LB-463.S (Sonderform)

Der Einsatz für Forschung, Expedition und Rallye erfordert meist eine spezielle Aufbauform. Mit der Form S sind sogar eigene Konstruktionen außerhalb des rechtwinkligen Rahmens möglich. Somit lässt sich die Kabine bis ins letzte Detail abstimmen.



Wand- und Dachstärke (mm)	60
Bodenplattenstärke (mm)	80
U-Wert (W/qm x K)	0,44
Stärke äußere Deckschicht (mm)	3
Länge (mm)	beliebig
Breite (mm)	beliebig
Höhe (mm)	beliebig
Besonderheiten	Aufsteldach mit Fenstern u. Moskitonetz
Allgemein	umlaufend GfK-L-Winkel, Ecken verstärkt, äußere gewebeverstärkte Deckschicht

Fahrzeugtyp Unimog U1550 L



Motor	6 Zylinder, 5.958 ccm
Drehmoment	660 Nm
Radstand	3.250 mm
Leistung	214 PS / 160 kW
Allrad	zuschaltbar
Differenzial	100% sperrbar

Expeditionsmobil: Unimog U1550 L mit LB-463.S

Innenausbau- vorschlag

