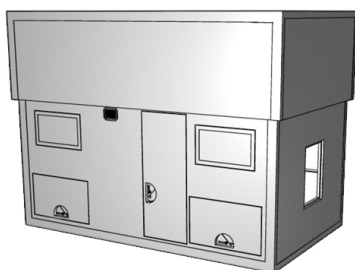


Expeditionsmobil:

Unimog U1300 L BW mit LB-U463.H

Kabinenform LB-463.H (Hubdach)



Die Aufbauform mit Hubdach verbindet die Komponenten „niedriger Schwerpunkt“ und „hoher Wohnkomfort“. Während der Fahrt wird das Dach abgesenkt, im Stand ermöglicht das angehobene Dach ein großes Raumangebot im Inneren. Der Mehraufwand in der Konstruktion macht sich in zusätzlichem Gewicht bemerkbar.

| | |
|--------------------------------|--|
| Wand- und Dachstärke (mm) | 60 |
| Bodenplattenstärke (mm) | 80 |
| U-Wert (W/qm x K) | 0,44 |
| Stärke äußere Deckschicht (mm) | 3 |
| Länge (mm) | 3.200 - 4.500 |
| Breite (mm) | 2.200 - 2.400 |
| Höhe (mm) | 1.600 - 2.400 |
| Besonderheiten | Hubtechnik mit veränderbarer Raumhöhe |
| Allgemein | umlaufend GfK-L-Winkel, Ecken verstärkt, äußere gewebeverstärkte Deckschicht |

Fahrzeugtyp Unimog U1300 L BW



| | |
|--------------|-----------------------|
| Motor | 6 Zylinder, 5.675 ccm |
| Drehmoment | 426 Nm |
| Radstand | 3.250 mm |
| Leistung | 130 PS / 100 kW |
| Allrad | zuschaltbar |
| Differenzial | 100% sperrbar |

Expeditionsmobil: Unimog U1300 L BW mit LB-463.H

Innenausbau- vorschlag

