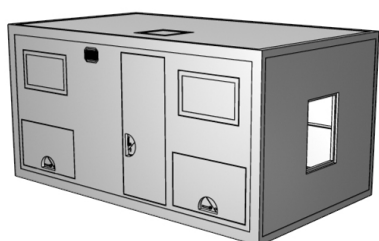


Expeditionsmobil:

Unimog U1300 L BW mit LB-U463.B

Kabinenform LB-463.B (Basisform)



Sie ist die kostengünstigste und leichteste Variante, die sich für jedes Basisfahrzeug eignet. Sie bietet zudem die Möglichkeit den Aufbau später problemlos auf einem anderen Basisfahrzeug zu verwenden. Der Innenausbau gestaltet sich durch die rechteckige Form einfach und bietet größtmögliche Stauräume ohne störende Ecken und Kanten.

Wand- und Dachstärke (mm)	60
Bodenplattenstärke (mm)	80
U-Wert (W/qm x K)	0,44
Stärke äußere Deckschicht (mm)	3
Länge (mm)	3.200 - 4.500
Breite (mm)	2.200 - 2.400
Höhe (mm)	1.900 - 2.200
Besonderheiten	
Allgemein	umlaufend GfK-L-Winkel, Ecken verstärkt, äußere gewebeverstärkte Deckschicht

Fahrzeugtyp Unimog U1300 L BW



Motor	6 Zylinder, 5.675 ccm
Drehmoment	426 Nm
Radstand	3.250 mm
Leistung	130 PS / 100 kW
Allrad	zuschaltbar
Differenzial	100% sperrbar

Expeditionsmobil: Unimog U1300 L BW mit LB-463.B

Innenausbau- vorschlag

