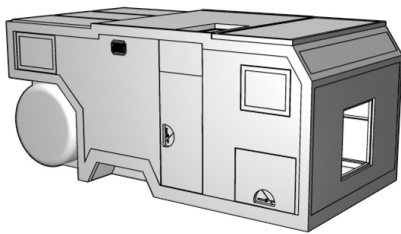


Expeditionsmobil:

Toyota HZJ 79 mit LB-T262.S

Kabinenform
LB-262.S
(Sonderform)

Der Einsatz für Forschung, Expedition und Rallye erfordert meist eine spezielle Aufbauform. Mit der Form S sind sogar eigene Konstruktionen außerhalb des rechtwinkligen Rahmens möglich. Somit lässt sich die Kabine bis ins letzte Detail abstimmen.



Wand- und Dachstärke (mm)	60
Bodenplattenstärke (mm)	60
U-Wert (W/qm x K)	0,44
Stärke äußere Deckschicht (mm)	2
Länge (mm)	beliebig
Breite (mm)	beliebig
Höhe (mm)	beliebig
Besonderheiten	
Allgemein	umlaufend GfK-L-Winkel, Ecken verstärkt, äußere gewebeverstärkte Deckschicht

Fahrzeugtyp
Toyota HZJ 79

Motor	6 Zylinder, 4.164 ccm
Drehmoment	285 Nm
Radstand	3.180 mm
Leistung	131 PS / 96 kW
Allrad	zuschaltbar
Differenzial	100% sperrbar



Expeditionsmobil: Toyota HZJ 79 mit LB-262.S

Innenausbau- vorschlag

