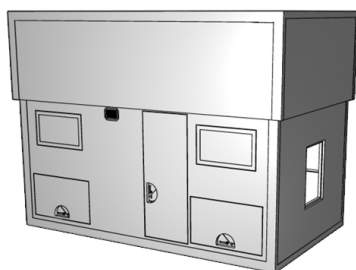


Expeditionsmobil:

OKA LT 110 mit LB-O362.H

**Kabinenform  
LB-362.H  
(Hubdach)**



Die Aufbauform mit Hubdach verbindet die Komponenten „niedriger Schwerpunkt“ und „hoher Wohnkomfort“. Während der Fahrt wird das Dach abgesenkt, im Stand ermöglicht das angehobene Dach ein großes Raumangebot im Inneren. Der Mehraufwand in der Konstruktion macht sich in zusätzlichem Gewicht bemerkbar.

|                                |  |
|--------------------------------|--|
| Wand- und Dachstärke (mm)      | 60   |
| Bodenplattenstärke (mm)        | 60   |
| U-Wert (W/qm x K)              | 0,44   |
| Stärke äußere Deckschicht (mm) | 2  |
| Länge (mm)                     | 3.000 - 3.700  |
| Breite (mm)                    | 2.000 - 2.200  |
| Höhe (mm)                      | 1.600 - 2.200  |
| Besonderheiten                 | Hubtechnik mit veränderbarer Raumhöhe  |
| Allgemein                      | umlaufend GfK-L-Winkel, Ecken verstärkt, äußere gewebeverstärkte Deckschicht |

**Fahrzeugtyp  
OKA LT 110**



|              |                       |
|--------------|-----------------------|
| Motor        | 4 Zylinder, 3.990 ccm |
| Drehmoment   | 580 Nm                |
| Radstand     | 3.045 mm              |
| Leistung     | 170 PS / 125 kW       |
| Allrad       | zuschaltbar           |
| Differenzial | 80% selbstsperrend    |

Expeditionsmobil: OKA LT 110 mit LB-362.H

## Innenausbau- vorschlag

