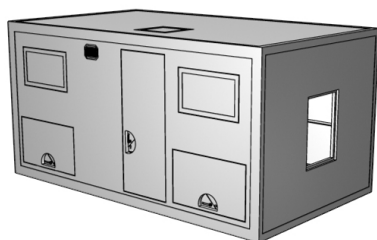


Expeditionsmobil:

OKA LT 110 mit LB-0362.B

Kabinenform LB-362.B (Basisform)



Sie ist die kostengünstigste und leichteste Variante, die sich für jedes Basisfahrzeug eignet. Sie bietet zudem die Möglichkeit den Aufbau später problemlos auf einem anderen Basisfahrzeug zu verwenden. Der Innenausbau gestaltet sich durch die rechteckige Form einfach und bietet größtmögliche Stauräume ohne störende Ecken und Kanten.

Wand- und Dachstärke (mm)	60
Bodenplattenstärke (mm)	60
U-Wert (W/qm x K)	0,44
Stärke äußere Deckschicht (mm)	2
Länge (mm)	3.000 - 3.500
Breite (mm)	2.000 - 2.200
Höhe (mm)	1.900 - 2.100
Besonderheiten	
Allgemein	umlaufend GfK-L-Winkel, Ecken verstärkt, äußere gewebeverstärkte Deckschicht

Fahrzeugtyp OKA LT 110



Motor	4 Zylinder, 3.990 ccm
Drehmoment	580 Nm
Radstand	3.045 mm
Leistung	170 PS / 125 kW
Allrad	zuschaltbar
Differenzial	80% selbstsperrend

Expeditionsmobil: OKA LT 110 mit LB-362.B

Innenausbau- vorschlag

