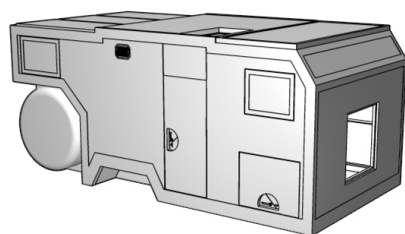


## Expeditionsmobil:

## MAN TGM mit LB-M573.S

### Kabinenform LB-573.S (Sonderform)

Der Einsatz für Forschung, Expedition und Rallye erfordert meist eine spezielle Aufbauform. Mit der Form S sind sogar eigene Konstruktionen außerhalb des rechtwinkligen Rahmens möglich. Somit lässt sich die Kabine bis ins letzte Detail abstimmen.



Wand- und Dachstärke (mm)	60
Bodenplattenstärke (mm)	80
U-Wert (W/qm x K)	0,44
Stärke äußere Deckschicht (mm)	3
Länge (mm)	beliebig
Breite (mm)	beliebig
Höhe (mm)	beliebig
Besonderheiten	Aufsteldach mit Fenstern u. Moskitonetz
Allgemein	umlaufend GfK-L-Winkel, Ecken verstärkt, äußere gewebeverstärkte Deckschicht

### Fahrzeugtyp MAN TGM



Motor	6 Zylinder, 6.871 ccm
Drehmoment	1100 Nm
Radstand	3250-4500 mm
Leistung	280 PS / 206 kW
Allrad	zuschaltbar
Differenzial	100% sperrbar

Expeditionsmobil:           MAN TGM mit LB-573.S

## Innenausbau- vorschlag

