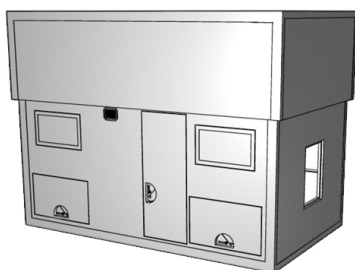


Expeditionsmobil:

MAN TGM mit LB-M573.H

Kabinenform LB-573.H (Hubdach)



Die Aufbauform mit Hubdach verbindet die Komponenten „niedriger Schwerpunkt“ und „hoher Wohnkomfort“. Während der Fahrt wird das Dach abgesenkt, im Stand ermöglicht das angehobene Dach ein großes Raumangebot im Inneren. Der Mehraufwand in der Konstruktion macht sich in zusätzlichem Gewicht bemerkbar.

Wand- und Dachstärke (mm)	60
Bodenplattenstärke (mm)	80
U-Wert (W/qm x K)	0,44
Stärke äußere Deckschicht (mm)	3
Länge (mm)	4.500 - 5.500
Breite (mm)	2.200 - 2.500
Höhe (mm)	1.600 - 2.400
Besonderheiten	Hubtechnik mit veränderbarer Raumhöhe
Allgemein	umlaufend GfK-L-Winkel, Ecken verstärkt, äußere gewebeverstärkte Deckschicht

Fahrzeugtyp MAN TGM



Motor	6 Zylinder, 6.871 ccm
Drehmoment	1100 Nm
Radstand	3250-4500 mm
Leistung	280 PS / 206 kW
Allrad	zuschaltbar
Differenzial	100% sperrbar

Expeditionsmobil: MAN TGM mit LB-573.H

Innenausbau-
vorschlag

