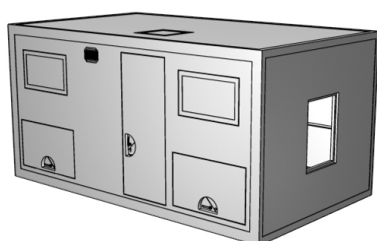


Expeditionsmobil:

MAN TGM mit LB-M573.B

Kabinenform LB-573.B (Basisform)



Sie ist die kostengünstigste und leichteste Variante, die sich für jedes Basisfahrzeug eignet. Sie bietet zudem die Möglichkeit den Aufbau später problemlos auf einem anderen Basisfahrzeug zu verwenden. Der Innenausbau gestaltet sich durch die rechteckige Form einfach und bietet größtmögliche Stauräume ohne störende Ecken und Kanten.

Wand- und Dachstärke (mm)	60
Bodenplattenstärke (mm)	80
U-Wert (W/qm x K)	0,44
Stärke äußere Deckschicht (mm)	3
Länge (mm)	4.500 - 5.500
Breite (mm)	2.200 - 2.500
Höhe (mm)	1.900 - 2.200
Besonderheiten	
Allgemein	umlaufend GfK-L-Winkel, Ecken verstärkt, äußere gewebeverstärkte Deckschicht

Fahrzeugtyp MAN TGM



Motor	6 Zylinder, 6.871 ccm
Drehmoment	1100 Nm
Radstand	3250-4500 mm
Leistung	280 PS / 206 kW
Allrad	zuschaltbar
Differenzial	100% sperrbar

Expeditionsmobil: MAN TGM mit LB-573.B

Innenausbau-
vorschlag

